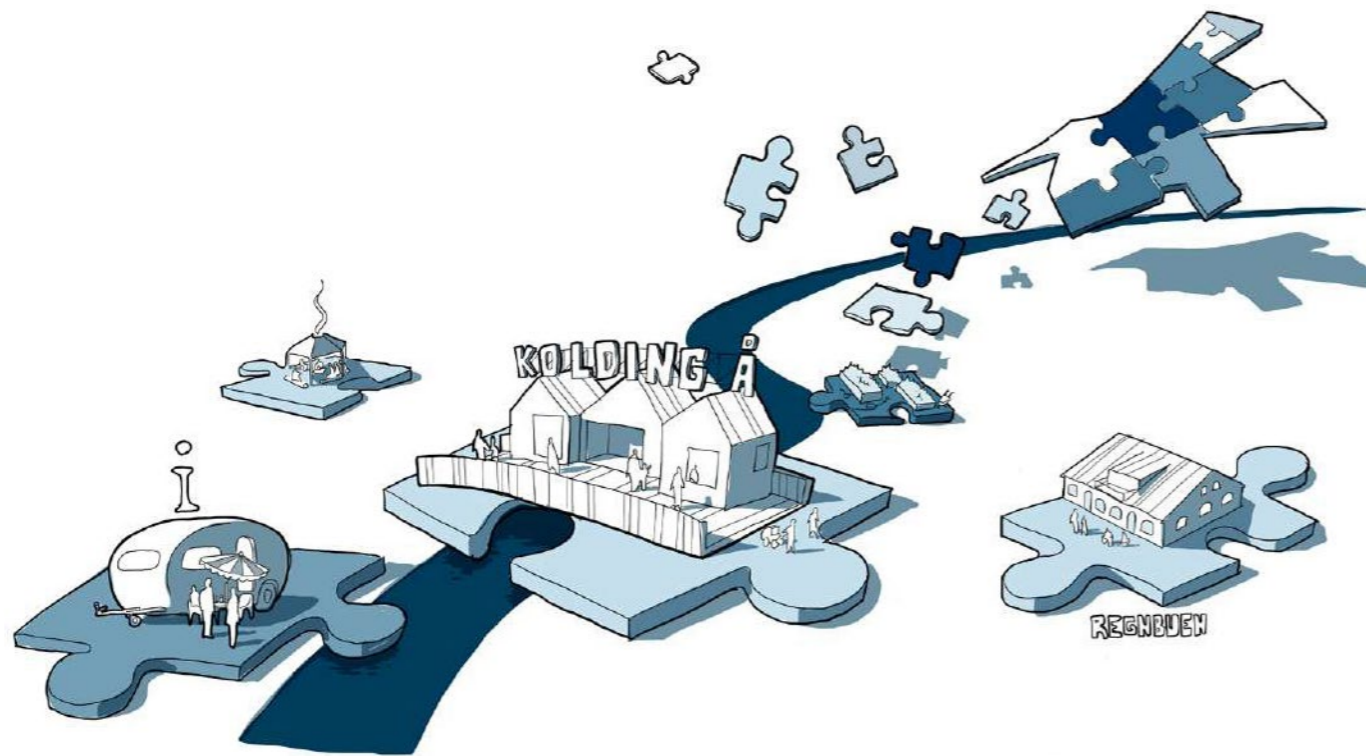


KOLDING Å HELHEDSPLAN

BYRÅDSSEMINAR
2022 03 22



Disposition — med udgangspunkt
i de 10 udviklingstemaer

Vision

Designproces

Identitet

Bæredygtig byudvikling

Helhedsplan

Boliger og fællesskaber

Byrum

Kantzoner

Åen — Klimasikring

Forbindelser

Parkering

Jernbanen

Lokalplanproces

Etape- & realiseringsplan

Vision for Kolding Å

Kolding Å skal være et nyt grønt og
blåt midtbykvarter ved Åen
— Med byliv og boligliv i centrum

Designproces

Aktiv og levende bydel fra dag 1



Borgerinddragelse

Fysisk og digital inddragelse af borgere, naboer og interessenter



Partnerskaber

Partnerskaber med byens aktører og institutioner



Riberdyb 10

Fysisk ramme og laboratorium for byudvikling og byliv

Designproces

4 spor for partnerskaber



Designby

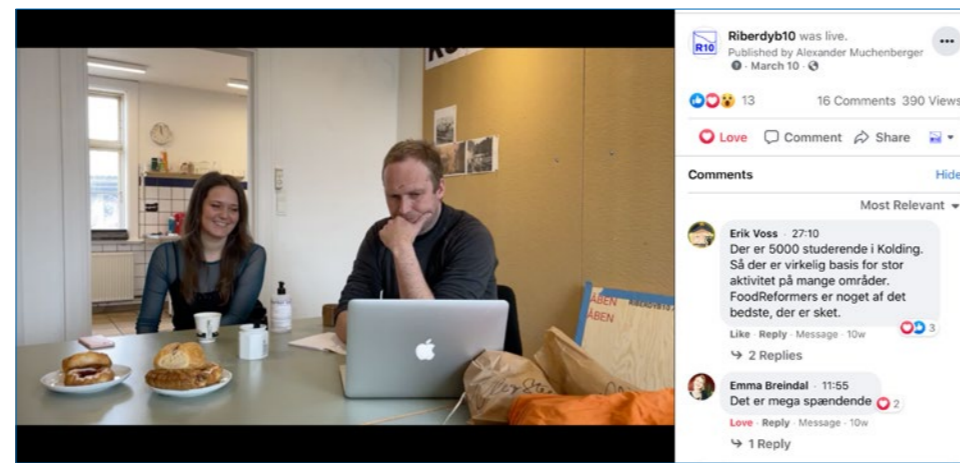
Kunstby

Aktiv by

Grøn by

Designproces

#SammenDesignerViLivet



Identitet

Et historisk sammensat kvarter



Kolding 1587



Ribberdyb og Holmsminde 1954



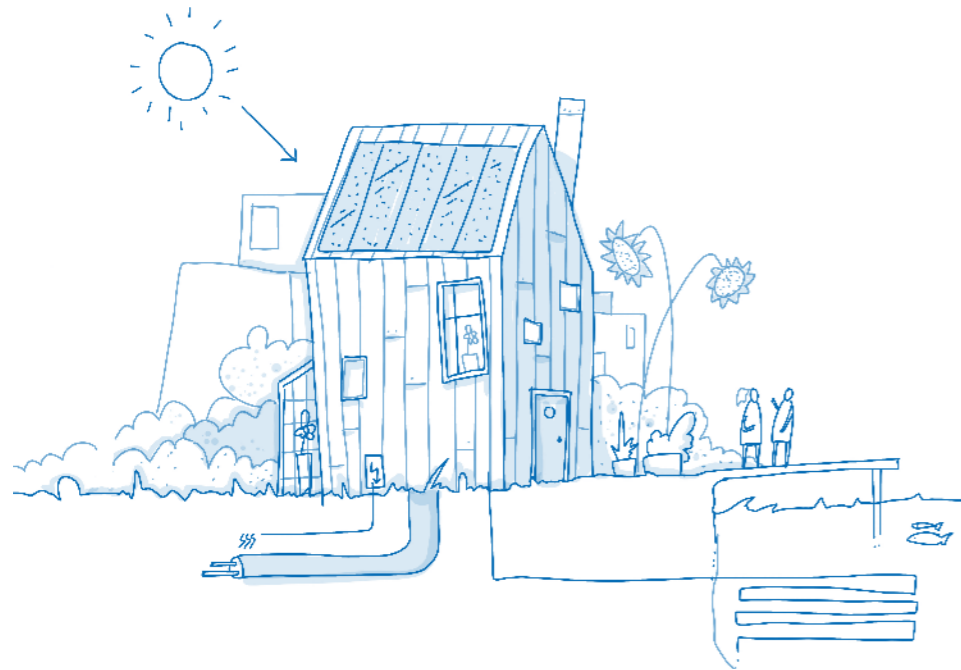
Ribberdyb og Holmsminde i dag

Identitet

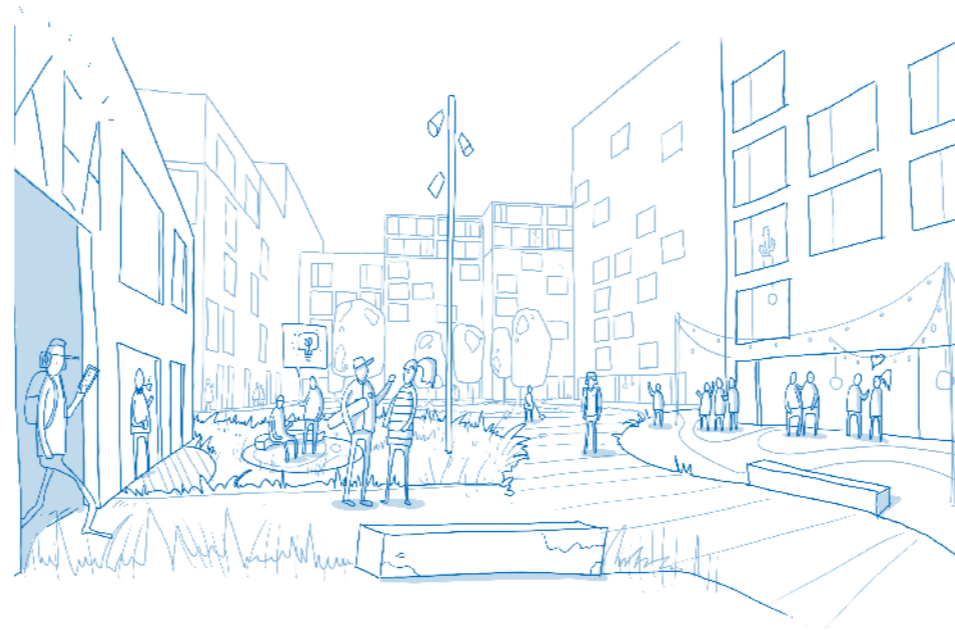
Et historisk sammensat kvarter



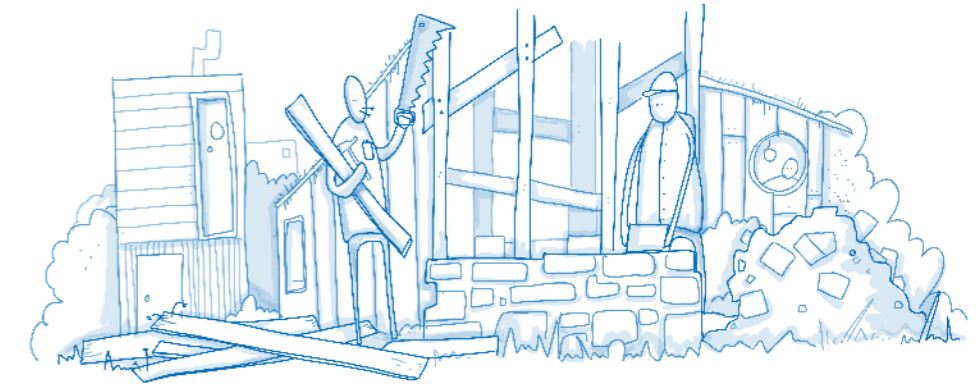
Bæredygtig byudvikling



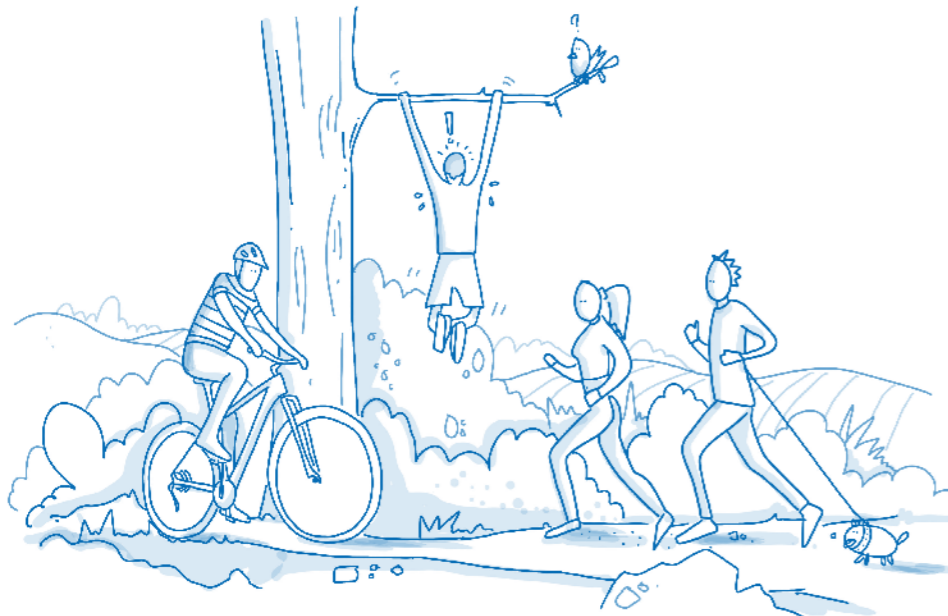
Bæredygtig by — intelligente huse



Fællesskabende byrum og grønne forbindelser



Bæredygtige og genbrugte/genbruelige materialer



Aktiv by med grønne og blå ruter



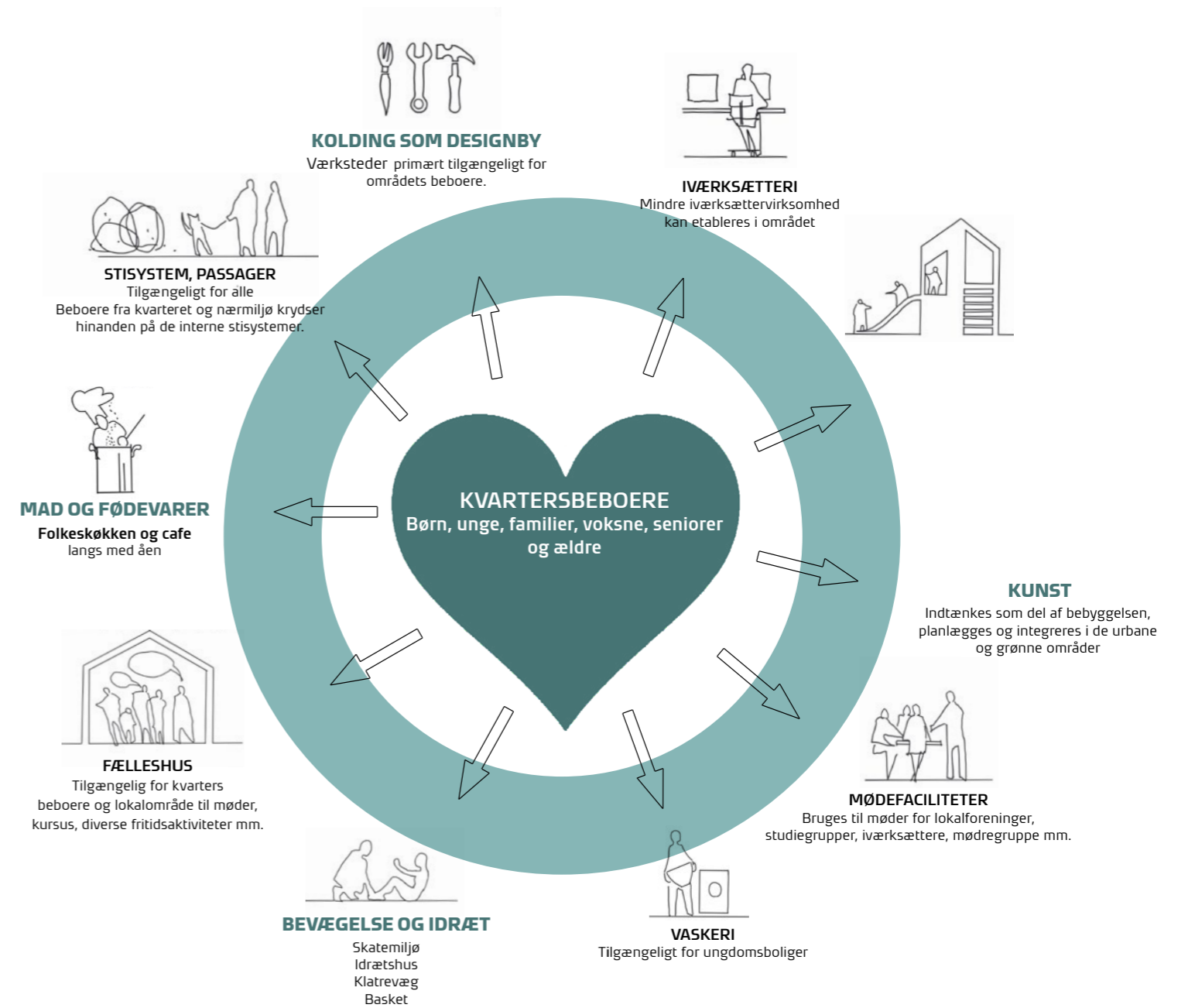
Gade-, gård- og boligfællesskaber



Svanemærkede boliger, DGNB-certificeret bydel og partnerskaber for en bæredygtig fremtid.

Boliger og fællesskaber

Et mangfoldigt bykvarter



Bolig og erhverv



Familieboliger



Ungdomsboliger



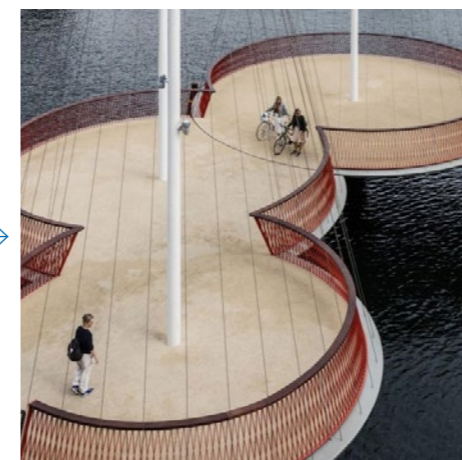
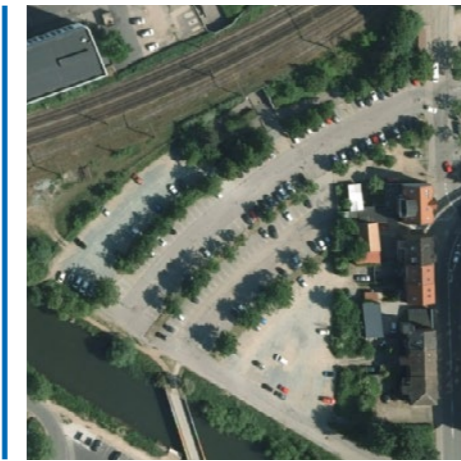
Det Abne Bofællesskab



Townhouses/bymæssige rækkehuse

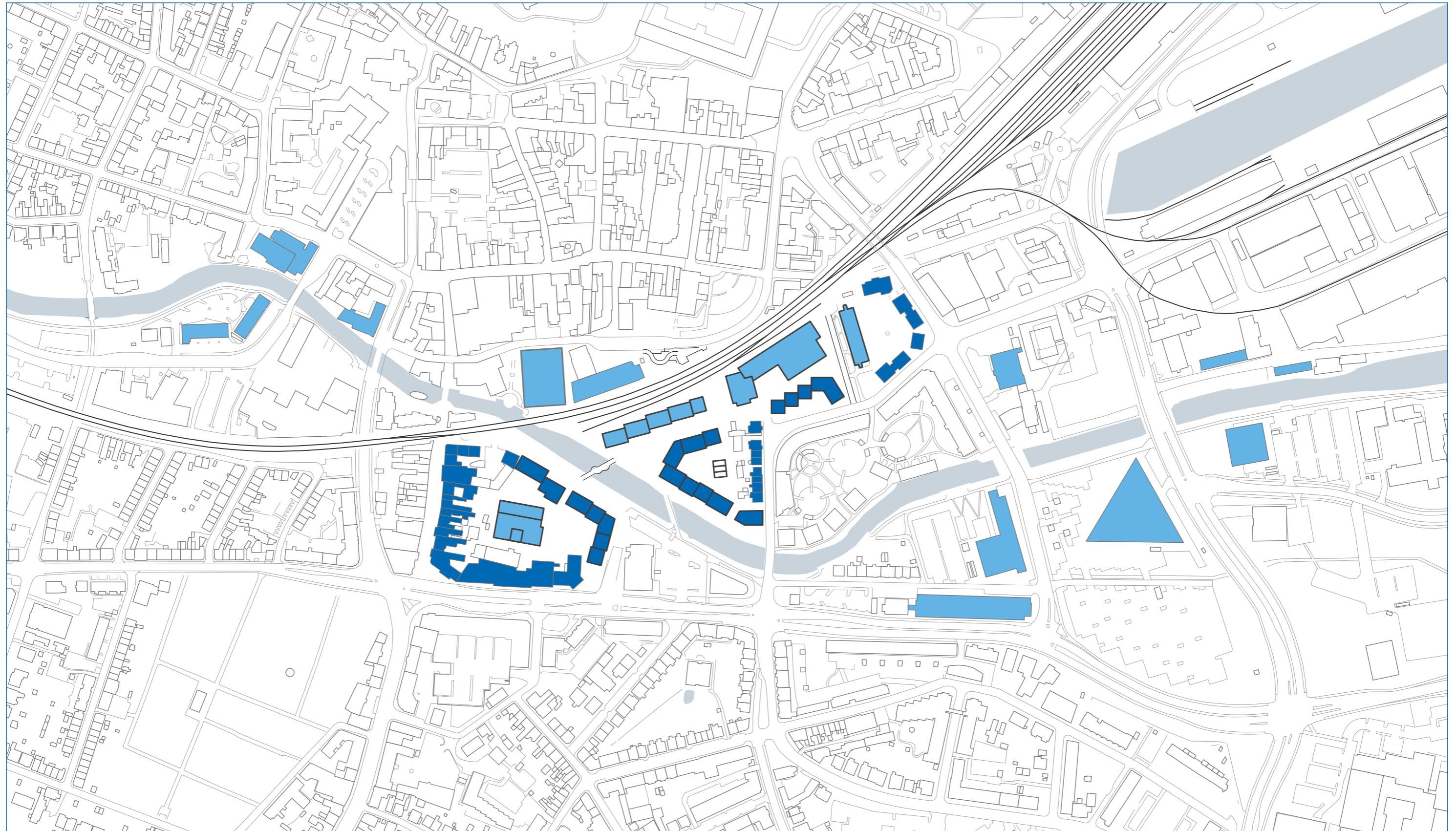
Byrum

Forankret i det koldingensiske



Identitet

Byhuse og pakhuse



Kontekstuel tilpasning

Historiske karréby og industriarv



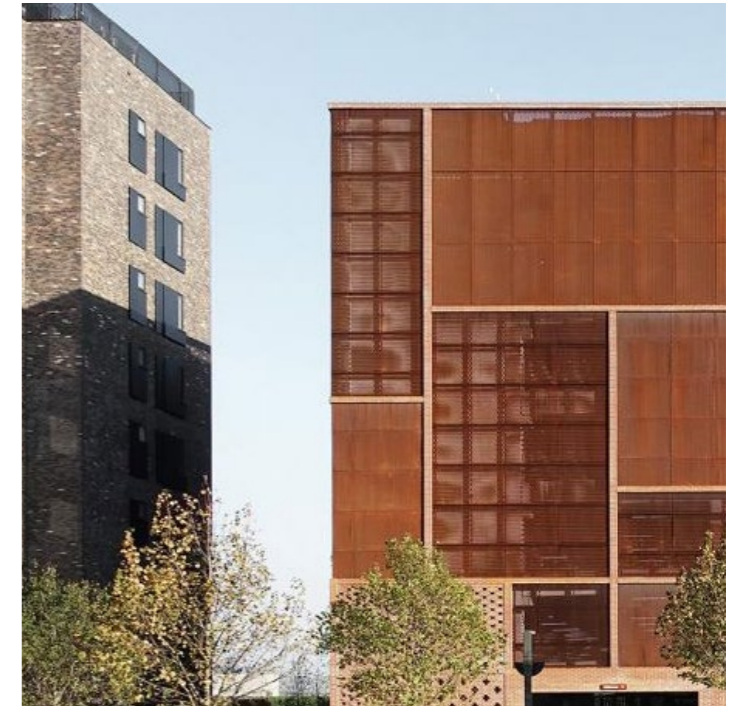
Pakhus



Fabrik



Fabrik



P-hus



Karrébyen





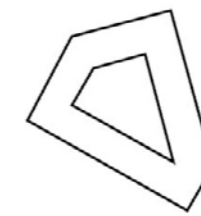
Porte & Passager



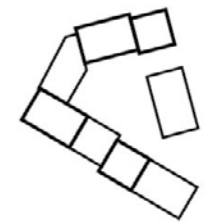
Kig gennem bebyggelsen



Smutvej gennem bebyggelsen



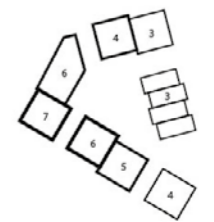
Den traditionelle karre



Karreen brydes op i forskellige typologier



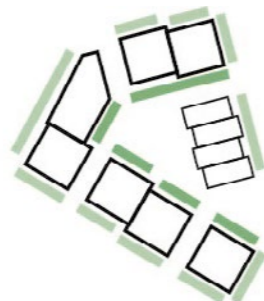
En åben struktur m. forbindelser på tværs af gården



Variation i etagehøjde og materiale giver hver opgang egen identitet



En lukket struktur med et privat, sluttet gårdrum



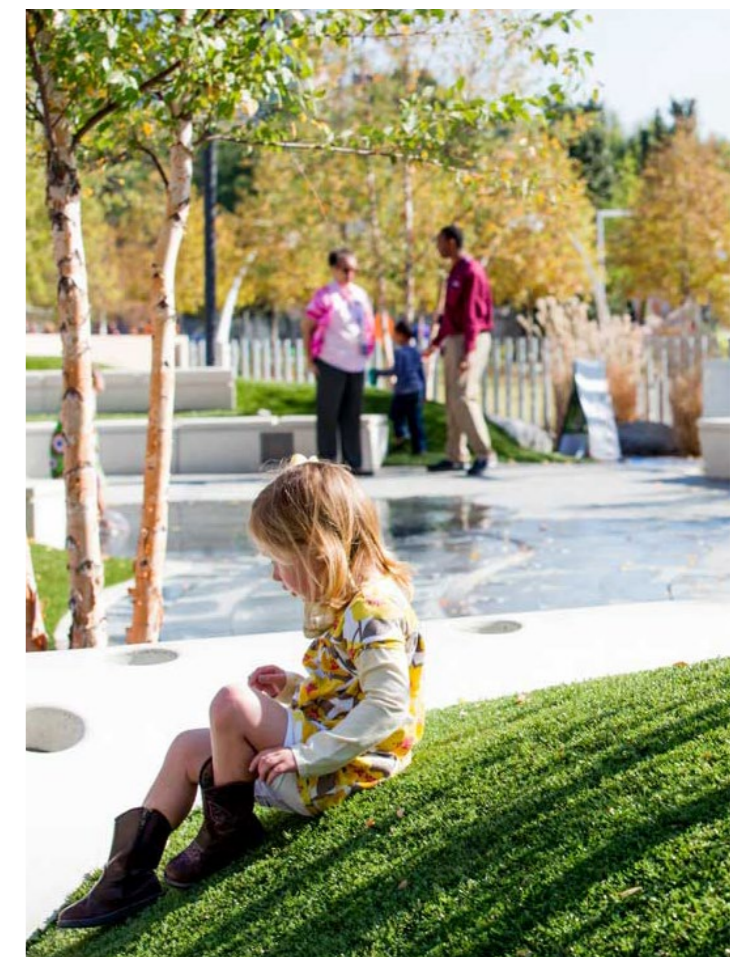
En åben struktur, med en variation af kantzoner



Rumdannende beplantning/møblering — i gårdene

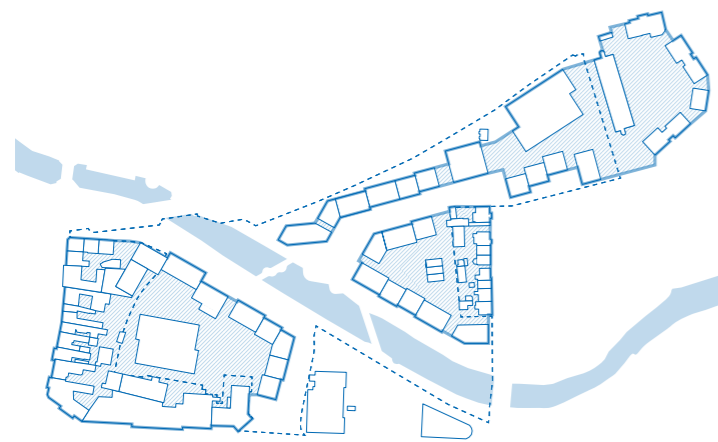


Grønne fællesskaber



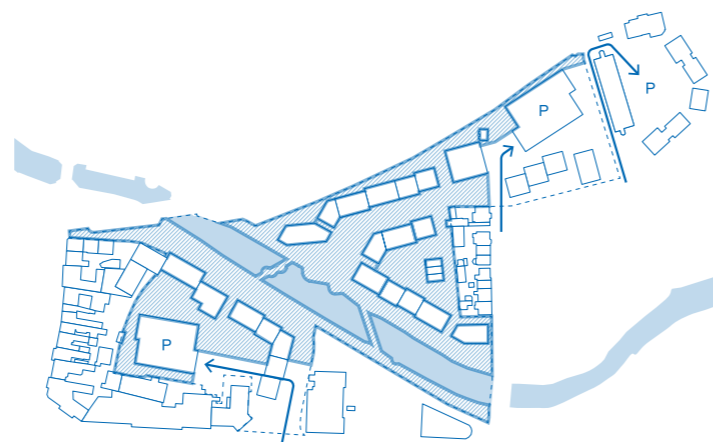
Leg og aktivitet

Hovedgreb



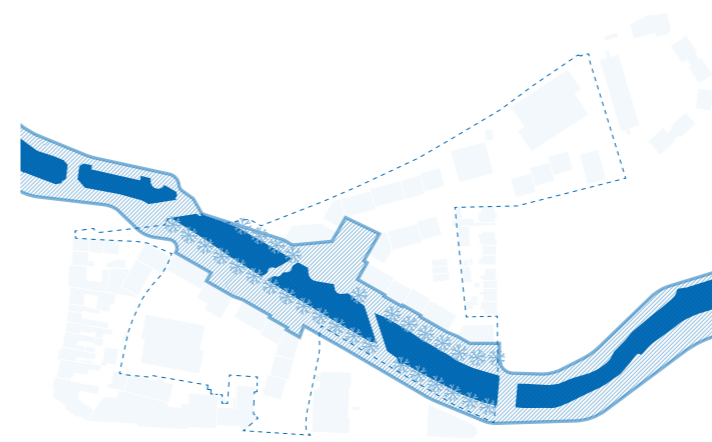
Hovedgreb 1

Sammensyret bystruktur



Hovedgreb 2

Bilfrit bykvarter



Hovedgreb 3

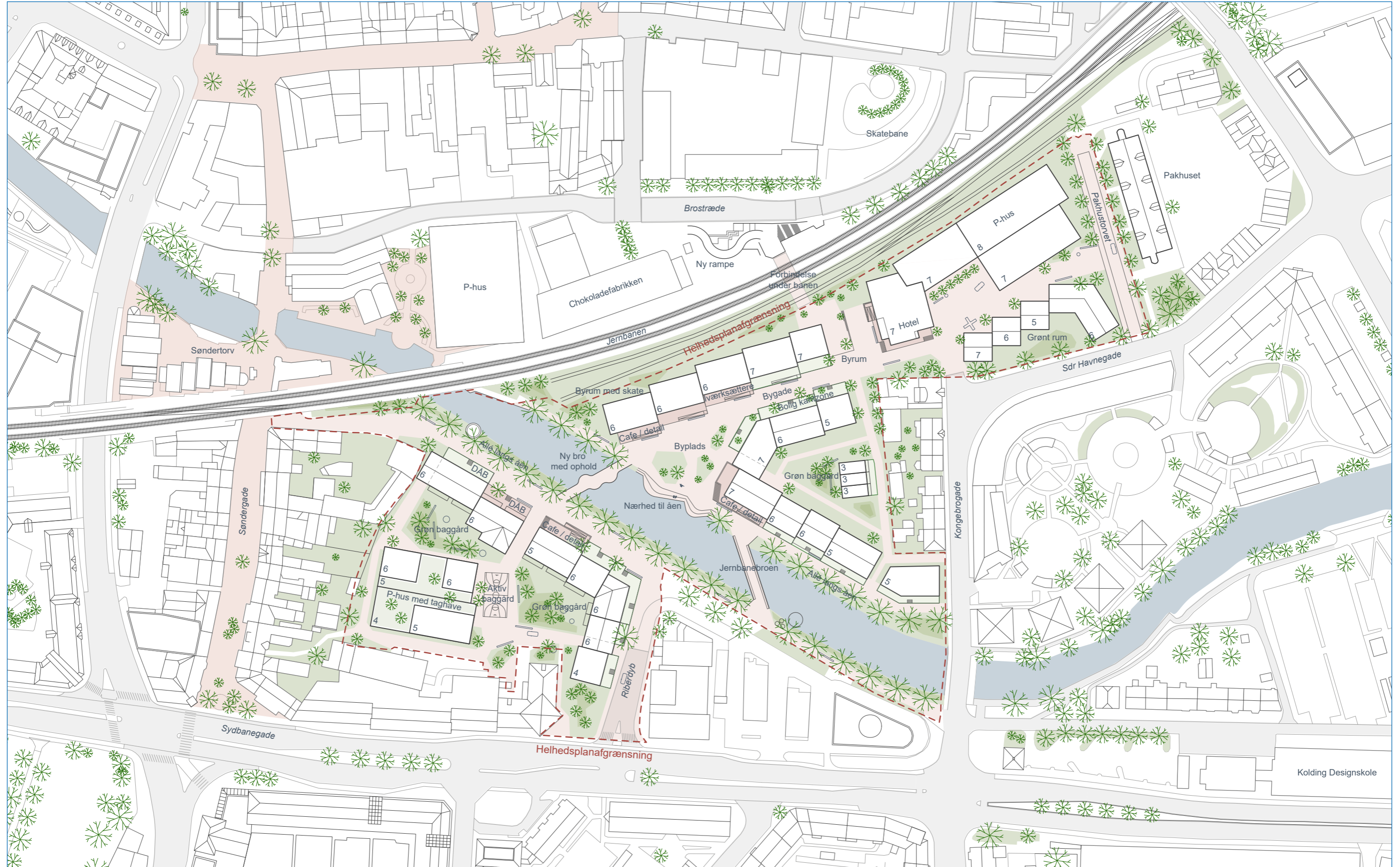
Landskabeligt Å-rum



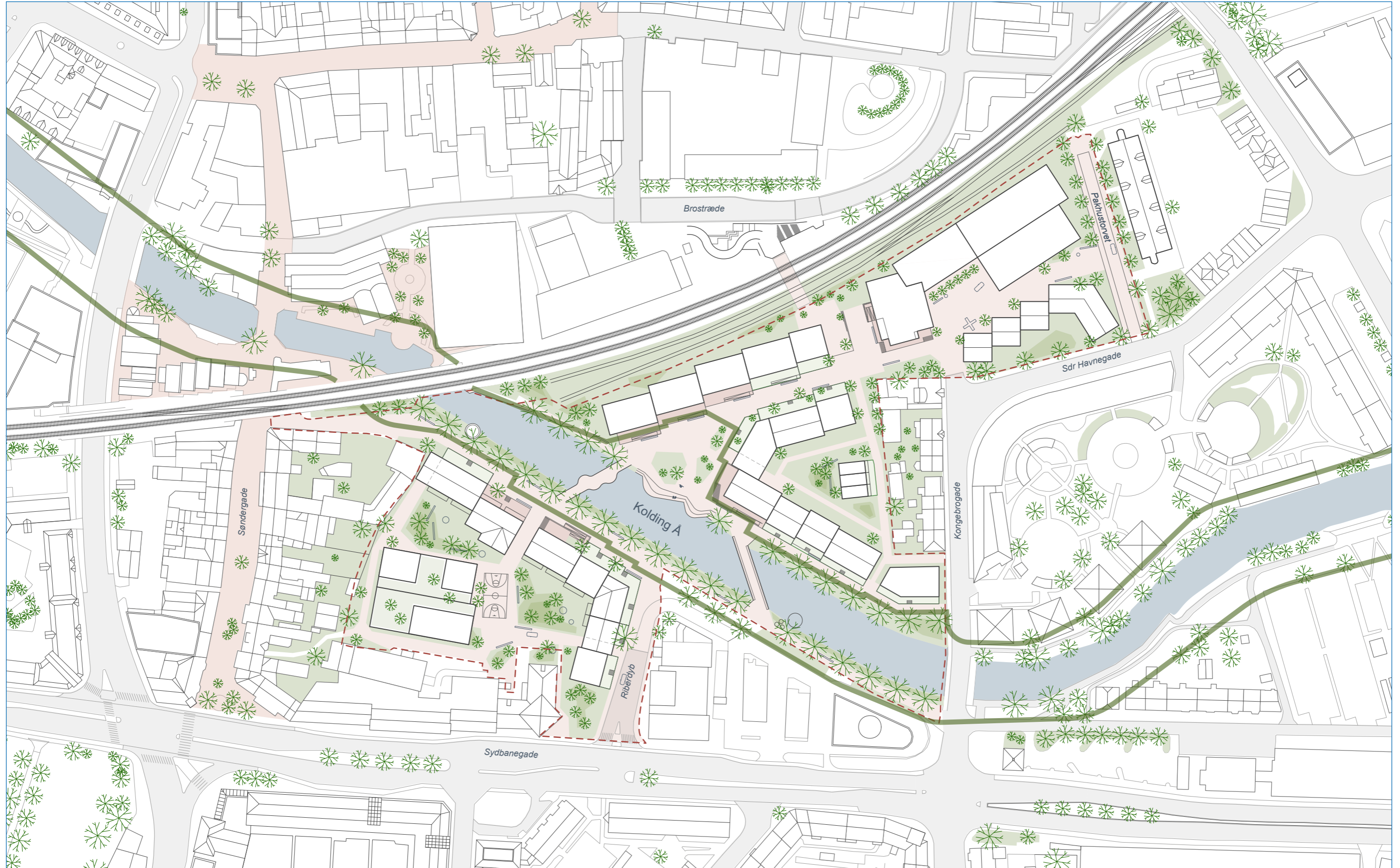
Hovedgreb 4

**Byrumsbaseret
klimasikring**

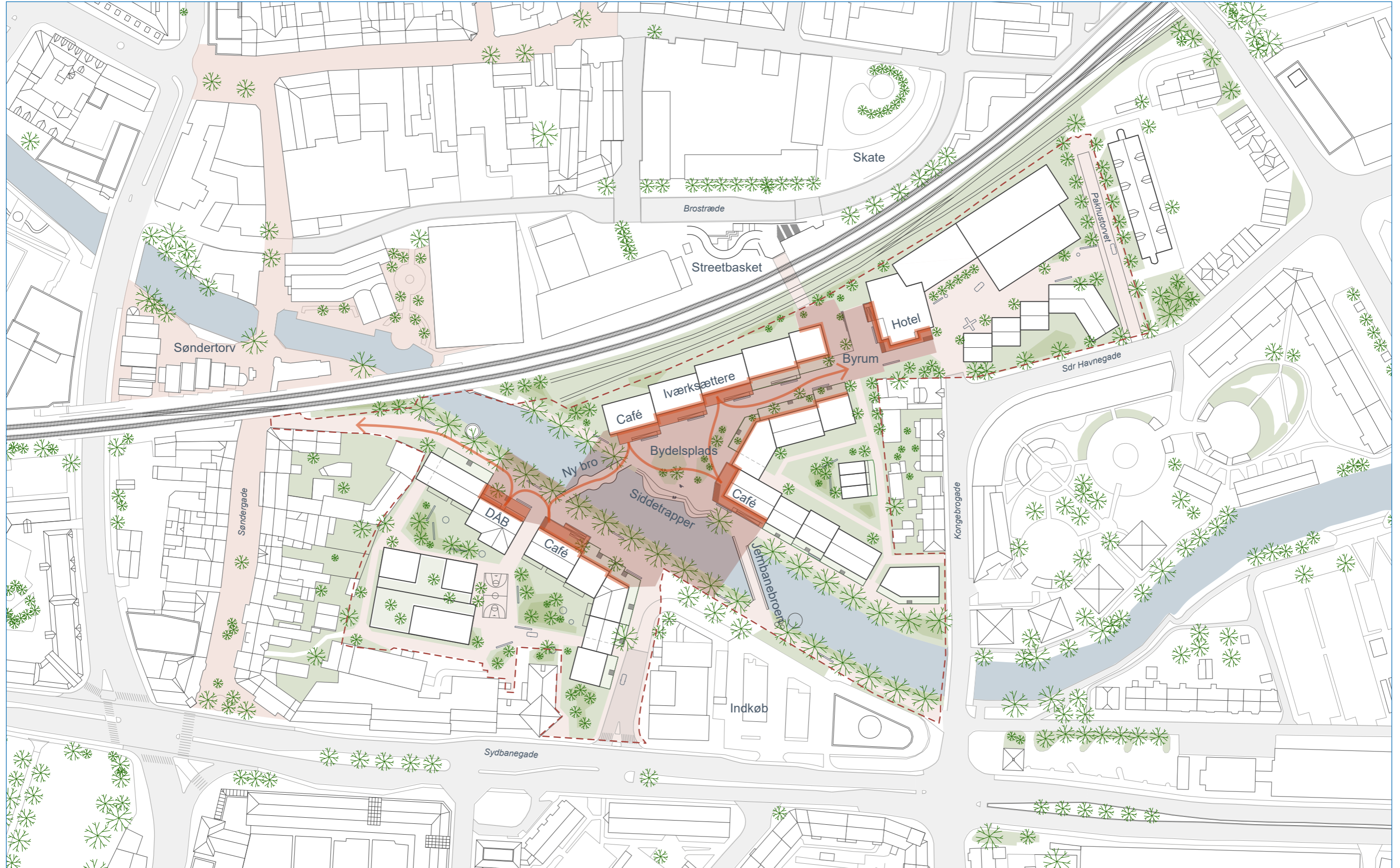
Helhedsplan



Åens rum



Bylivscentrum



Kantzoner

Boligliv, byliv og klimasikring



Åen

Klimasikrende naturrum



Åen som naturens forbindelse gennem byen



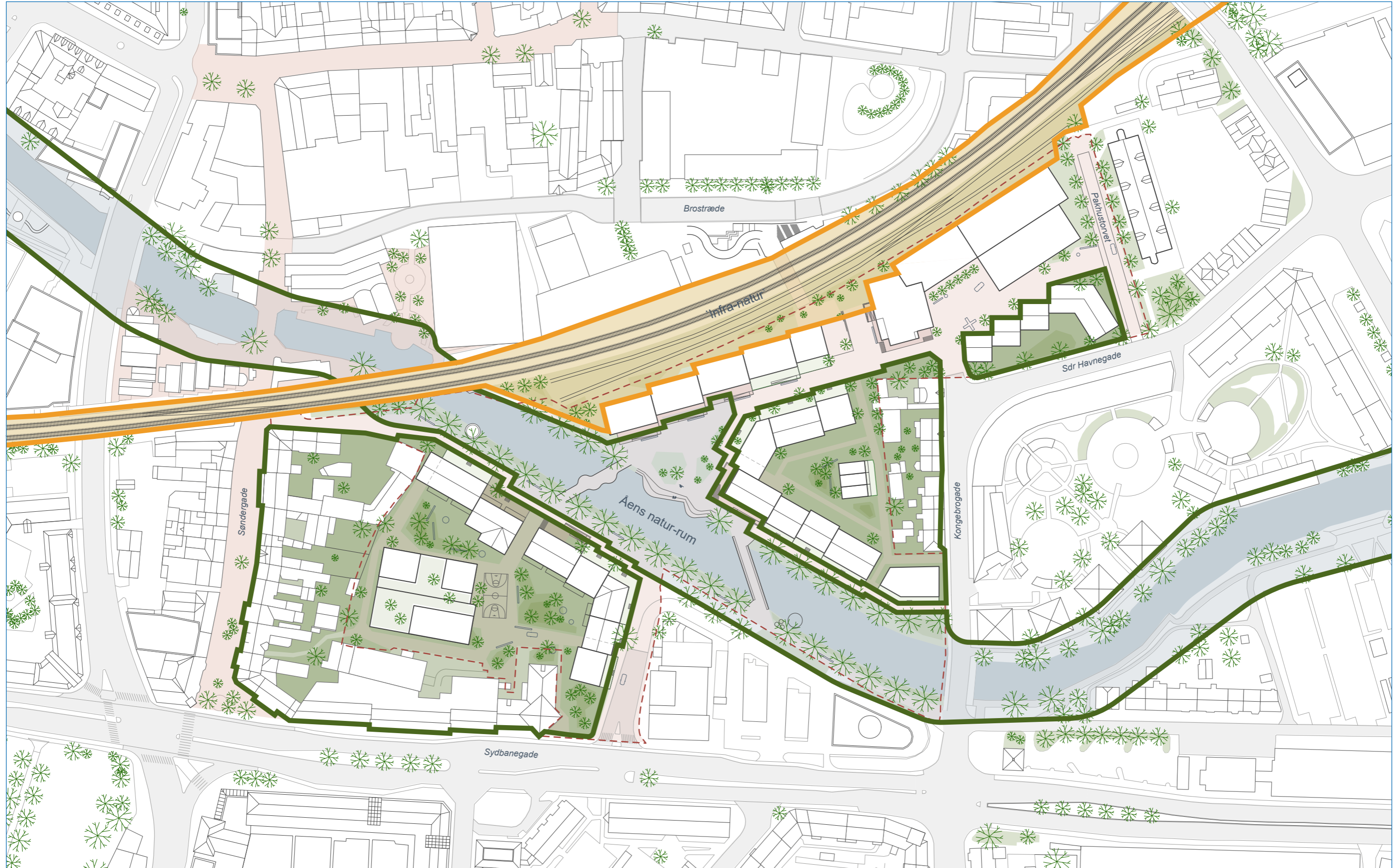
Klimasikring til +2.5 af bygninger, hævede kantzoner i byrum og baggårde

Åen

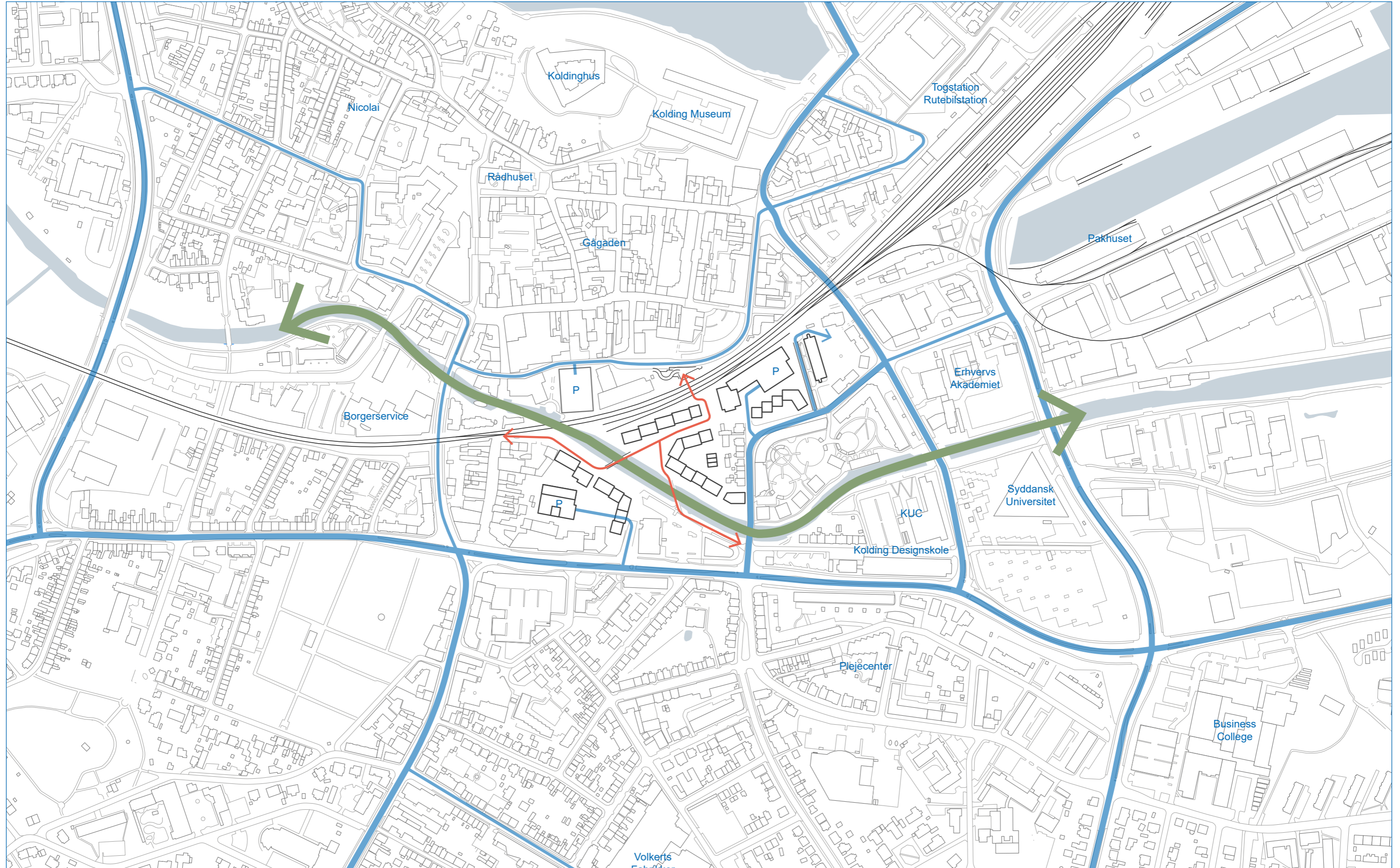
Klimasikrende naturrum



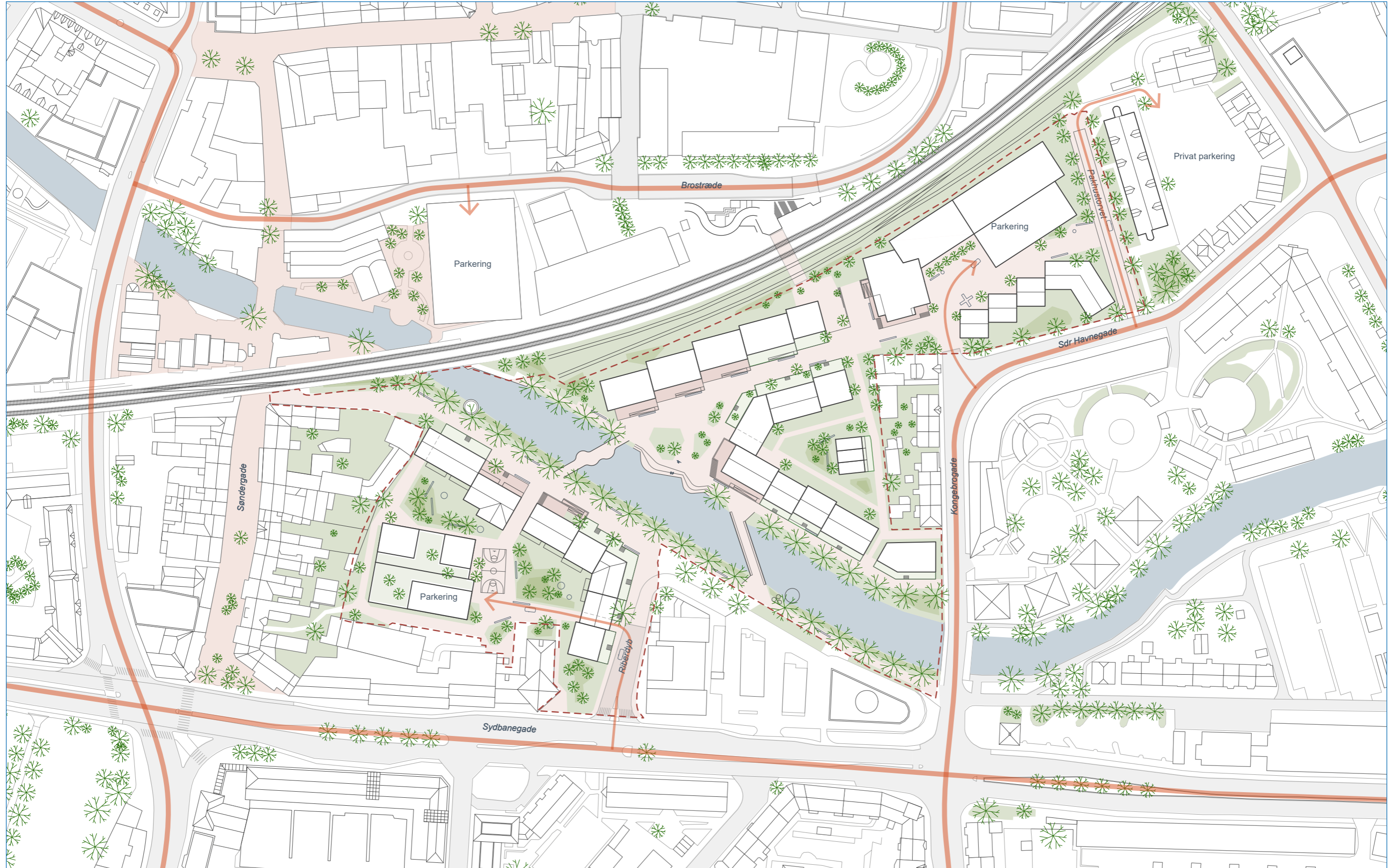
Landskabsrum



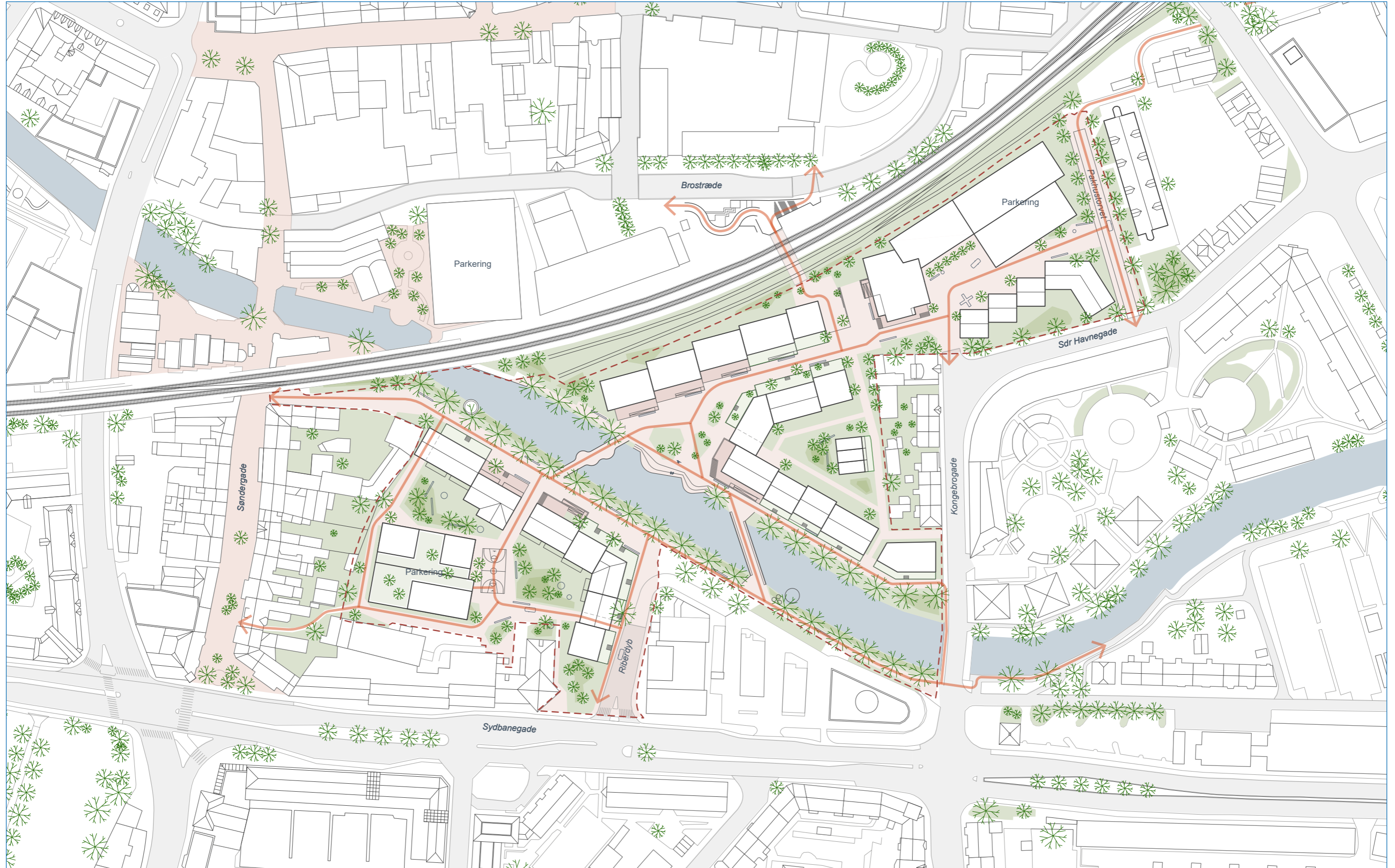
By-loop



Den bilfri bydel



Forbindelser til byen



Parkering

P—huse giver plads til byliv



P-hus på Holmsminde



Parkering

P—huse giver plads til byliv



P-hus på Riberdyb



Blandet byliv



Skaterbanen på Klostergade

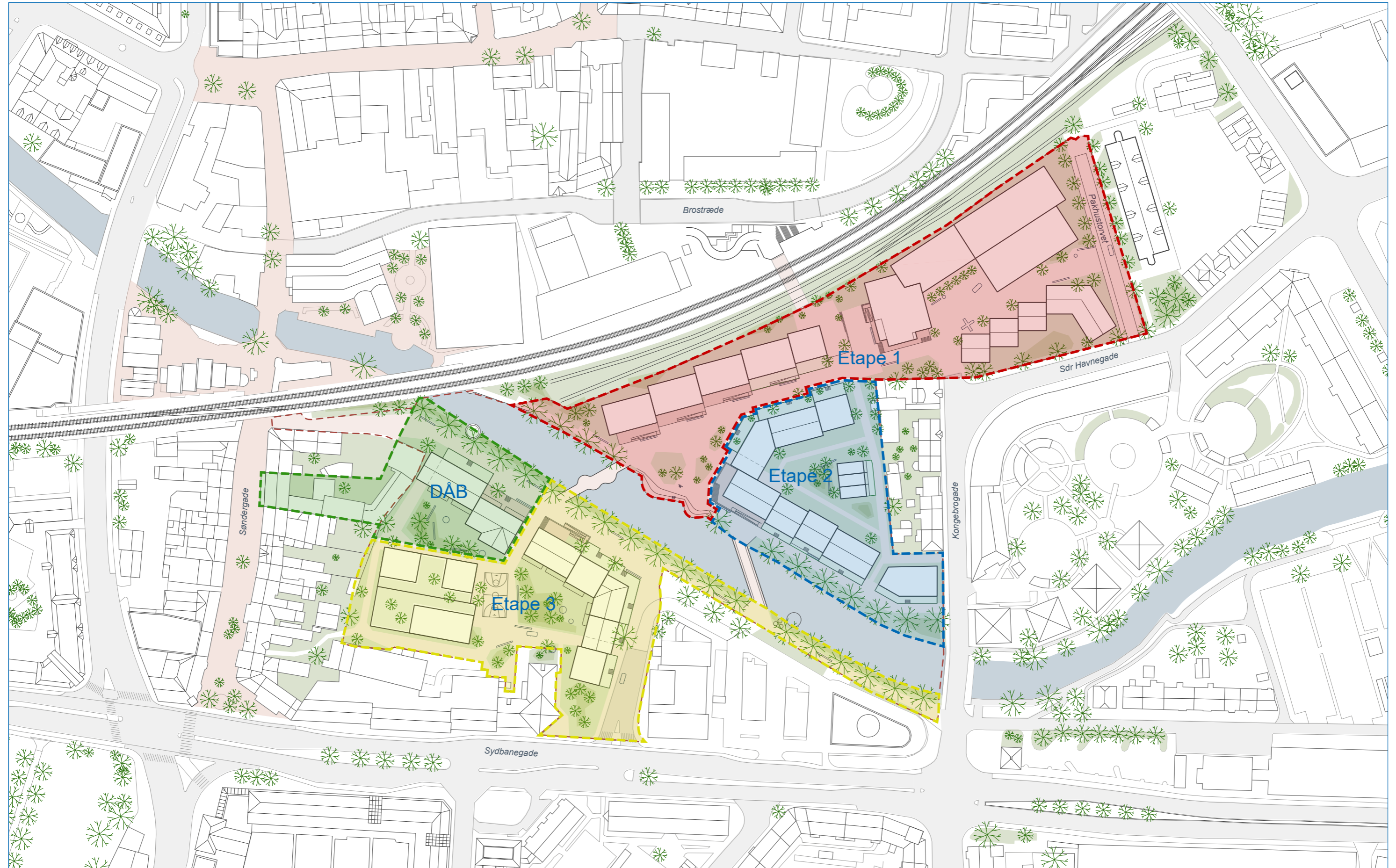


Bydelspladsen

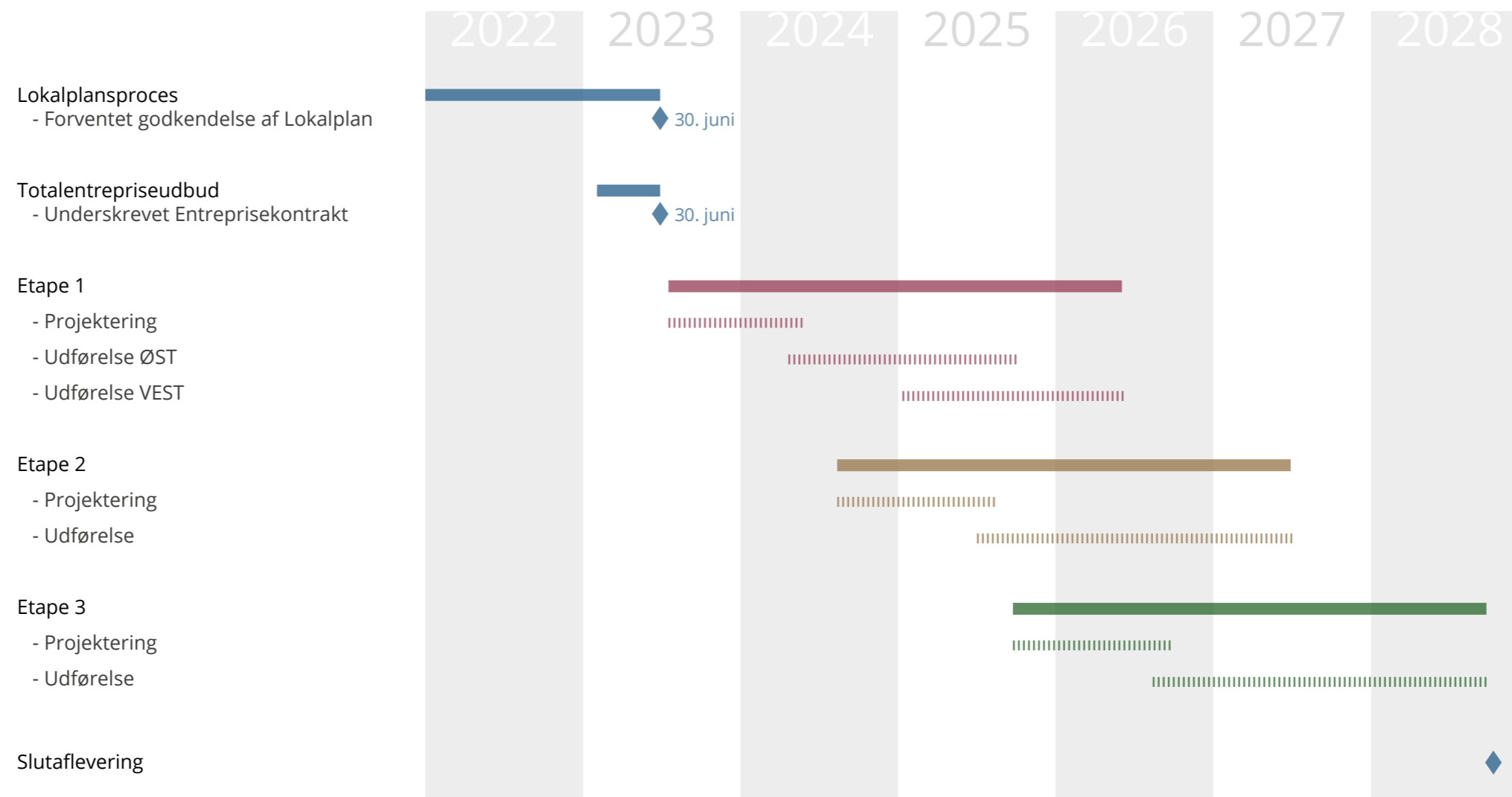


Åen

Etapeplan



Realiseringsplan



Tak

